

# PROGRAMMA TETTI FOTOVOLTAICI



ALTA VALENZA ARCHITETTONICA

# 1- Ospedale Meyer - Firenze



**Potenza : 30.1 kW**

**Riqualificazione di tre edifici esistenti e creazione di una serra bioclimatica che abbracci i tre edifici**

**Fotovoltaico integrato come sistema di trasparenza e di ombreggiamento sulla superficie vetrata della facciata-copertura della serra.**

## 2- Scuola Superiore - Rovigo

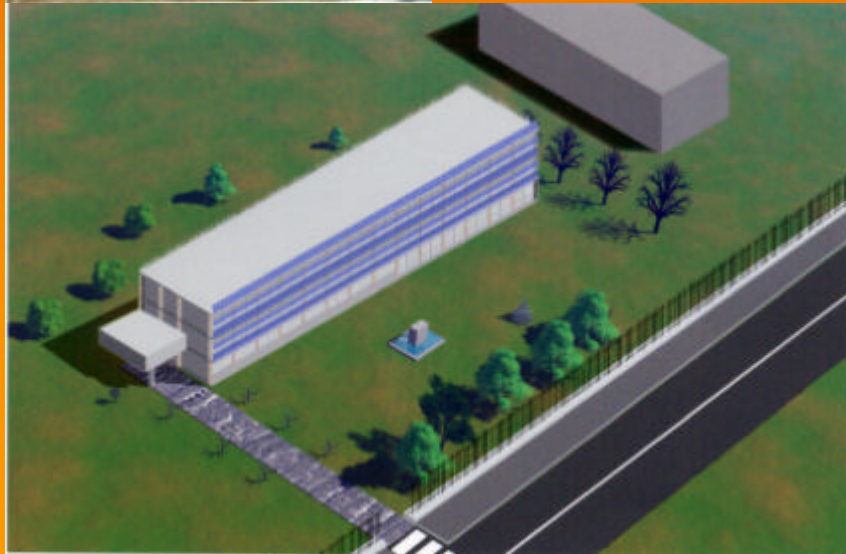


**Potenza : 34.2 kW**

**8 campi fotovoltaici  
sulla facciata sud a  
trasparenze variabili**

**2 campi sono motorizzati  
e possono assumere  
inclinazioni fra 45° e 90°**

**La facciata fotovoltaica funge  
da parete ventilata**



## 2- Copertura tribune del Campo Sportivo - Trevignano



**Potenza nominale : 40 kW**

**La copertura completamente aggettata sull'alto frontale, presenta una tipica forma ad "ala di gabbiano" ed è costituita da pannelli modulari distribuiti su 14 file.**

## 4- Palazzetto dello Sport - Imperia



**Potenza nominale :104 kW**

**Inserimento dell'impianto  
fotovoltaico sulla copertura  
orizzontale del nuovo  
Palazzetto dello Sport**

**scelta di celle "rainbow" ,di  
colore verde cangiante, per  
l'integrazione cromatica con il  
verde circostante**

**utilizzato legno lamellare  
come struttura di sostegno  
per i pannelli fotovoltaici**